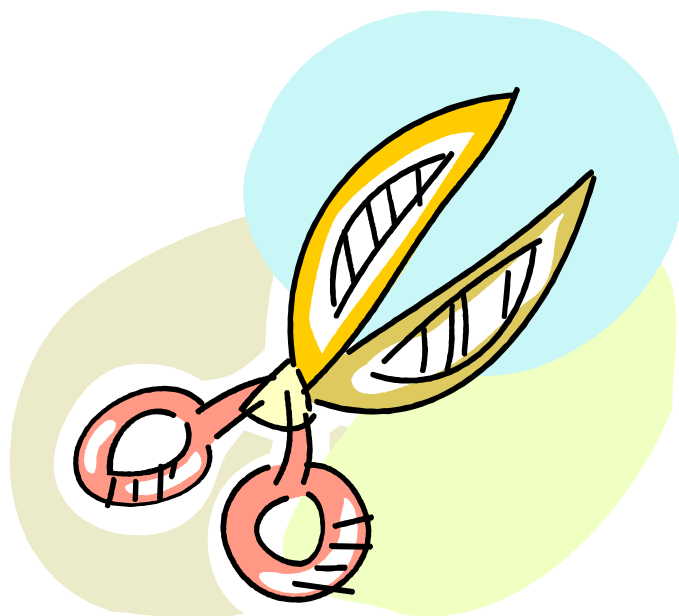


MARTO CRAFT PARTY



**Dia 17 de març de 2013 de 10.00 a 14.00 hores.
Centre Cultural i Recreatiu "El Progrés"
C/Mur, 64 – Martorell**

T'agraden les manualitats i el DIY?

Vine a passar el matí amb nosaltres! L'objectiu de la trobada es conèixer gent amb les teves mateixes aficions, descobrir materials, eines, tècniques, compartir, intercanviar i divertir-nos! Tot un matí fent el que t'agrada. Activitats GRATUÏTES (prèvia inscripció i aportant el material de casa). PLACES LIMITADES!

A les 10,00 hores - Arribada i benvinguda.

Jornada Adults

De 10,30 a 11,30 hores - Make & take: LA MAR DE WASHI TAPES & SELF PACKAGING.

De 11,30 a 12,30 hores - Demo: Noves tecnologies a càrrec de SARA FERRET.

De 12,30 a 14,00 hores - Taller: MINI ÀLBUM ESTRELLA.

De 14,00 hores - Amic invisible, sorteig i mercat.

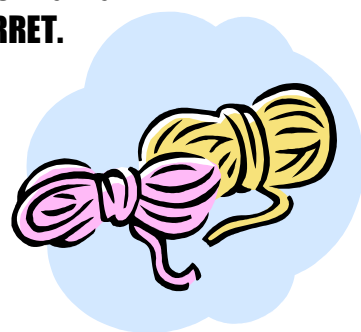
Jornada infantil

De 10,30 a 11,30 - Taller A: Sockys a càrrec de EL PROGRÉS.

De 12,00 a 13,30 - Taller B: Papiroflèxia a càrrec de PRIMER ESBÓS.

Dinar

Tindrem la possibilitat de dinar al recinte, amb menú infantil per 8€ i menú adults per 15€. Caldrà reserva i pagament previ.



Organitza:



+ info al facebook de l'entitat

Patrocinen:

**EL TALLER DE L'ONA
PRIMER ESBÓS
SELF PACKAGING**

**LA MAR DE WASHI TAPES
MIS COSAS DE SCRAP
CON SAL I PIMIENTA
EL RACO DEL LLIMONER**

- Les activitats de la **MARTO CRAFT PARTY** seran gratuïtes, però cadascú haurà de portar el material que s'indicarà de casa.
- Per participar caldrà fer reserva prèvia a: elprogres@gmail.com, indicant nom, cognoms, telèfon de contacte, a quina jornada (adult o infantil) es vol participar i si esteu interessats en quedar-vos a dinar. Així mateix el dia de la festa caldrà emplenar una instància.
- En el cas dels tallers infantils s'haurà escollir un sol taller (opció A o B) i també s'haurà d'indicar en el mail de reserva.

Taller A: Per a nens i nenes de qualsevol edat acompanyats d'un adult o a partir de 6 anys per realitzar-lo sol.

Taller B: Per a nens i nenes de qualsevol edat acompanyats d'un adult o a partir de 5 anys per realitzar-lo sol.

- Com que les places son limitades, es confirmarà la reserva de plaça mitjançant correu electrònic, en el que s'indicarà també el material que caldrà portar i com abonar l'import del menú si escau.
- Aquest esdeveniment no te afany de lucre, així que es demana la col·laboració dels participants a l'hora de recollir.
- El fet de confirmar la assistència al Facebook no implica la formalització de la inscripció.